



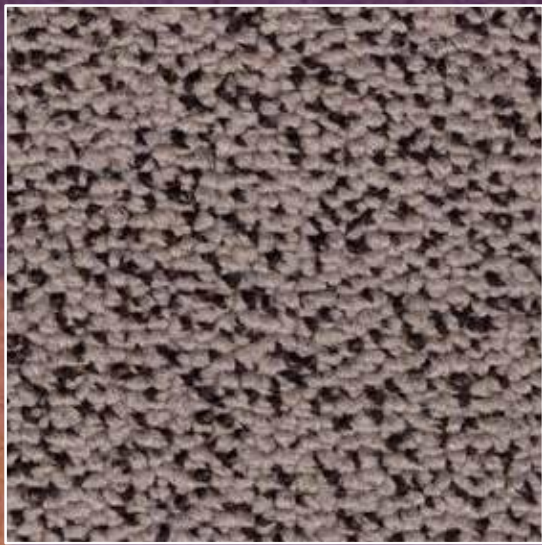
**CLAIR OBSCUR**

*Balsan*  
**BALSAN**  
Surfaces textiles

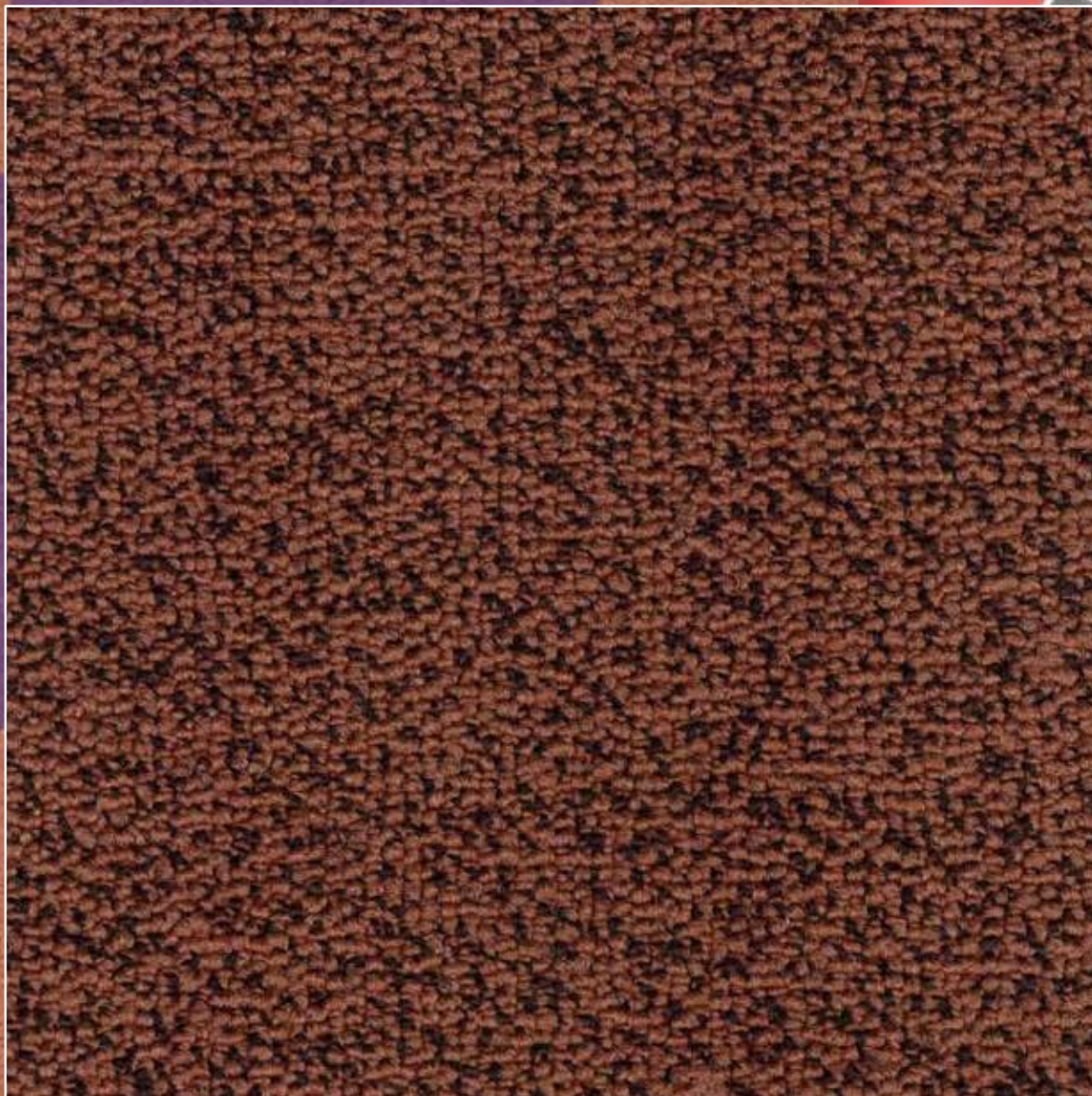
**Web:** [fixitdesign.ae](http://fixitdesign.ae)

**Phone:** [+971554722980](tel:+971554722980)

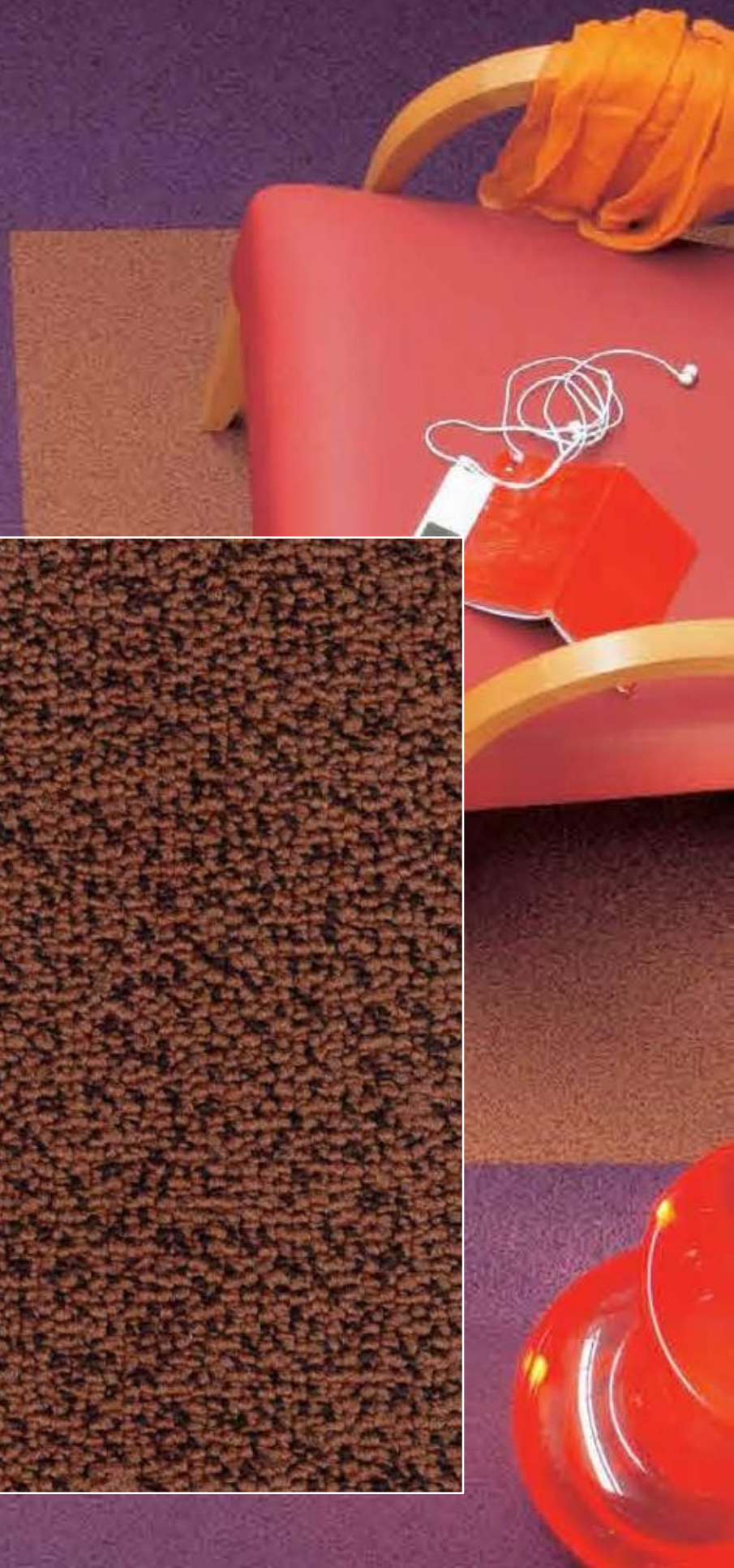
**Email:** [info@fixitdesign.ae](mailto:info@fixitdesign.ae)

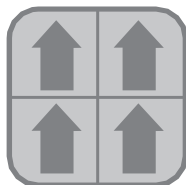
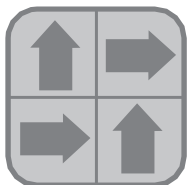


▲ 730



▲ 470

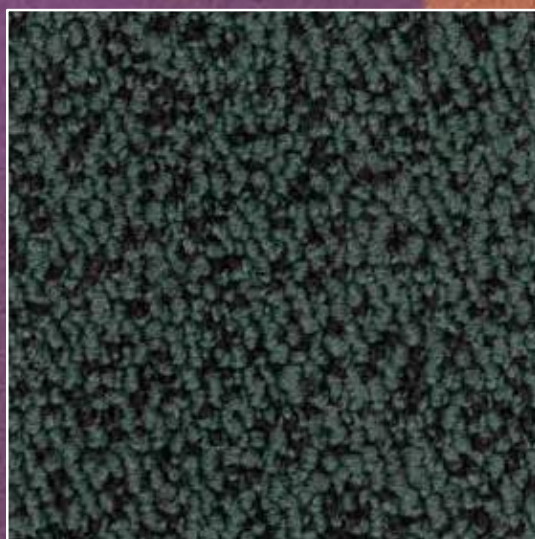




50 x 50 cm



▲ 981



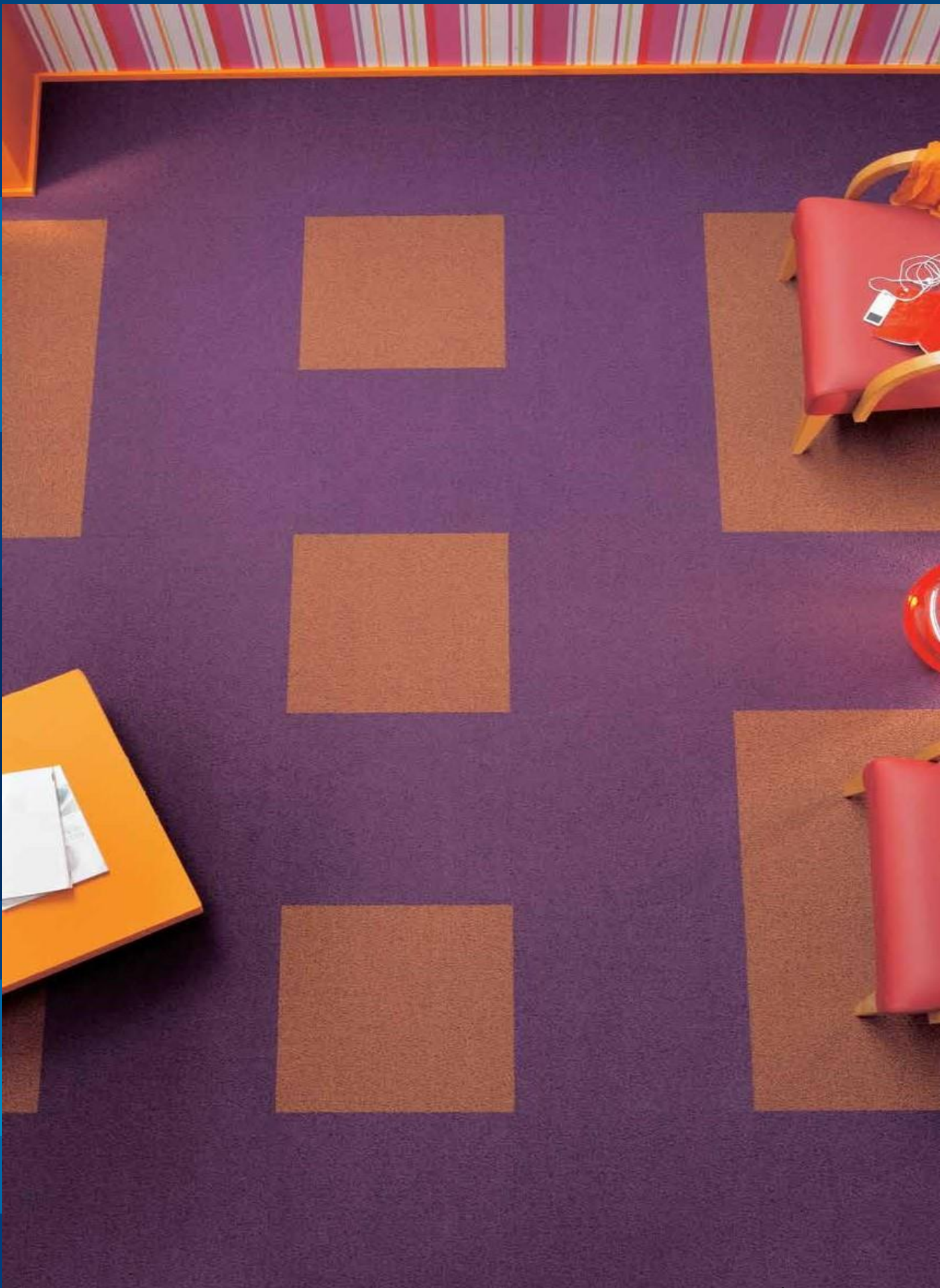
▲ 270



▲ 875



▲ 165



U3P3E1C0



336T-002.1



50 x 50 cm



### NATURE

Dalle de Moquette tuftée velours bouclé, sur envers bitume modifié polymère avec nappe de fibre de verre et non tissé synthétique.

### CARACTÉRISTIQUES

|  |                       |
|--|-----------------------|
| Velours  | 100 % polyamide       |
| Velours antistatique                                     | ≤2 kv                 |
| Poids g/m <sup>2</sup>                                   | 630                   |
| Poids de velours utile (g/m <sup>2</sup> ) : NF ISO 8543 | 340                   |
| Épaisseur totale (mm) : NF ISO 1765                      | 5,6                   |
| Hauteur du velours (mm)                                  | 2,4                   |
| Jauge - Serrage (points) : NF ISO 1763                   | 1/10 <sup>0</sup> -43 |
| Densité (points/m <sup>2</sup> )                         | 169 850               |
| Poids total (g/m <sup>2</sup> )                          | 4 170                 |
| Stabilité dimensionnelle : NF EN 986                     | ≤0,20%                |
| Solidité des coloris à la lumière : NF EN ISO 105-B02    | 5-6/8                 |
| Solidité des coloris au frottement : NF EN ISO 105-X12   | 4-5/5                 |
| Résistance thermique (m <sup>2</sup> C <sup>2</sup> /W)  | <0,17                 |
| Isolation aux bruits d'impacts                           | ΔLw 21dB              |

### PRESENTATION

|   |                |
|---|----------------|
| Dimensions / Nombre de coloris                  | 50 x 50 cm - 6 |
| Nbre de dalles par carton / cartons par palette | 20-20          |

### CLASSEMENT

U3P3E1C0 NF-CSTB N° 336T-002.1  
Bfl-s1 - Libre sur support incombustible  
Classement européen (NF EN 1307) :  
Classe 33 LC1 + Chaise à roulettes A  
GUT N° 23474

### HQE

La haute qualité environnementale dans le secteur de la construction consiste à maîtriser l'impact des bâtiments sur l'environnement extérieur et à créer un environnement intérieur sain et confortable. Ce produit répond parfaitement à 8 des 14 cibles de la démarche HQE. Des FDES (Fiches de données environnementales et sanitaires) conformes à la NF P0110 sont également disponibles sur demande.

### POSE

Sur sol plan, sec, rigide et sain (cf DTU 53-1 Norme NF P62-202) avec produit de préparation, spécial DPA, avec très faible émission de COV. Le point de démarrage de la pose est situé vers le centre de la pièce à une distance proportionnelle à plusieurs dalles par rapport à la porte. Pour faciliter l'orientation, des flèches directionnelles sont imprimées au dos de chaque dalle. La pose de dalles de moquette à envers bitume est déconseillée sur les planchers chauffants de type rayonnant.

### ENTRETIEN

Entretien courant : aspirobrosseur. Nettoyage périodique : à la poudre à brosse et aspirer. (Cf cahier de CSTB N°3428).

### DESCRIPTIF TYPE

Dans tous les locaux classés U3P3E1C0 (conformément au cahier de CSTB N° 3509 de novembre 2004, revêtements de sols, notice sur le classement UPEC des locaux) sera posé un revêtement textile en fibre 100% Polyamide antistatique permanent sur sous-couche bitume en DPA de 50x50cm du type CLAIR OBSCUR. Ce revêtement a le classement de réaction au feu Bfl-s1. Le choix portera sur 6 coloris de la gamme du fabricant.

La société BALSAN se réserve le droit de modifier les caractéristiques de ce produit tout en conservant les mêmes qualités techniques. Il est fortement conseillé d'utiliser les coloris moyens et foncés pour les pièces à grand trafic.

### TYPE OF CARPET

Tufted carpet in tiles, loop pile, bitumen + fibreglas + synthetic non woven canvas.

### TECHNICAL DETAILS

|   |                       |
|---|-----------------------|
| Pile material   | 100 % Polyamid        |
| Antistatic material                                   | ≤2 kv                 |
| Pile weight (g/m <sup>2</sup> )                       | 630                   |
| Surface pile weight (g/m <sup>2</sup> ) : NF ISO 8543 | 340                   |
| Total thickness (mm) : NF ISO 1765                    | 5,6                   |
| Pile height (mm)                                      | 2,4                   |
| Gauge - Rows (points): NF ISO 1763                    | 1/10 <sup>0</sup> -43 |
| Tufts (points/m <sup>2</sup> )                        | 169 850               |
| Total weight (g/m <sup>2</sup> )                      | 4 170                 |
| Dimensional stability : NF EN 986                     | ≤0,20%                |
| Colour fastness to light: NF EN ISO 105-B02           | 5-6/8                 |
| Colour fastness to rubbing: NF EN ISO 105-X12         | 4-5/5                 |
| Thermal resistance (m <sup>2</sup> C <sup>2</sup> /W) | <0,17                 |
| Impact sound insulation                               | ΔLw 21dB              |

### PRESENTATION

|   |                |
|---|----------------|
| Width / Colours                           | 50 x 50 cm - 6 |
| Number of tiles per box/ boxes per pallet | 20-20          |

### GRADING

U3P3E1C0 NF-CSTB N° 336T-002.1  
Bfl-s1 - Free on noncombustible substrate  
European classification (NF EN 1307) :  
Class 33 LC1 + Chair on casters A  
GUT N° 23474

### HQE

The environmental quality of buildings consists of controlling the impact of the buildings on the exterior surroundings and of creating a healthy and comfortable environment. This product meets perfectly 8 from the 14 targets of the HQE objective. FDES sheets (with environmental and health & safety data) compliant with the norm NF P0110, are also available on request.

### LAYING

On a flat, dry rigid and sound surface (see DTU 53-1 Standard NFP 62-202) with special tackifier with very low VOC emissions. The point where laying should commence is in the middle of the room at a distance of several tiles from the door. Directional arrows are printed on the back of each tile for easy orientation. Laying of bitumen-backed carpet tiles is not recommended on heated raised floors.

### CLEANING

Regular care: vacuum brush cleaning. Occasional cleaning: with brushing powder and vacuum. (See CSTB guide no.3428).

### TYPE DESCRIPTION

Textile flooring in 100% Polyamid fibre with long-lasting antistatic treatment will be laid in all rooms classed U3P3E1C0 (as defined by CSTB guide no. 3509 Nov. 2004, floor covering, UPEC room classification guide) over a bitumen underlayer of CLAIR OBSCUR-type 50x50cm removable weighted tiles. This flooring has a Bfl-s1 rating for fire performance. Colour can be chosen from the manufacturer's range of 6 colours.

The BALSAN Company reserves the right to modify the characteristics of this product while keeping the same technical properties. We strongly recommend the use of darker colours for heavy traffic areas.